

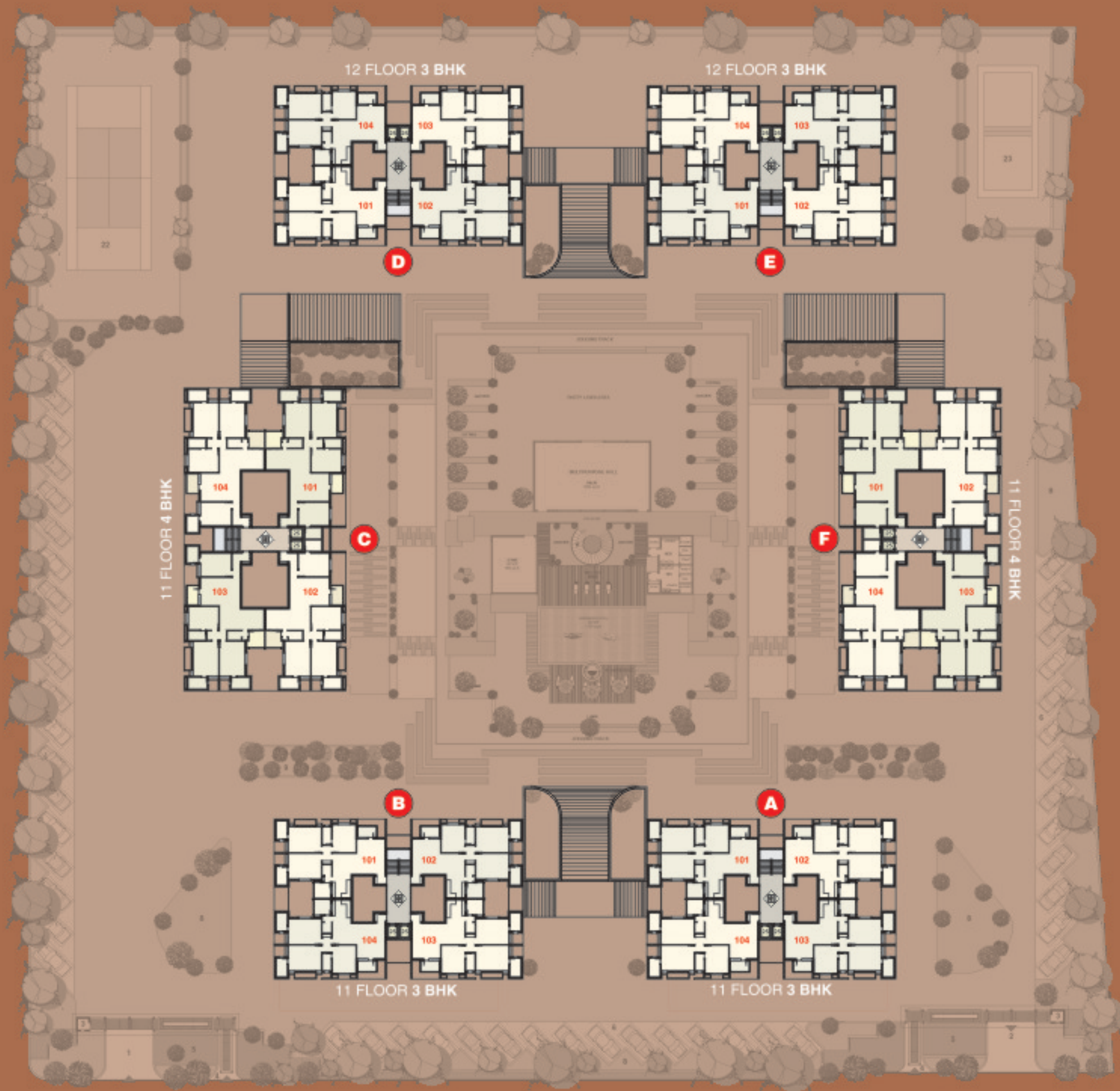


सरतुरी ओपीअरी... ओऽ सपूर्ण घर नी प्रतिइति



सरतुरी
Aviary





BUILDING LAYOUT PLAN

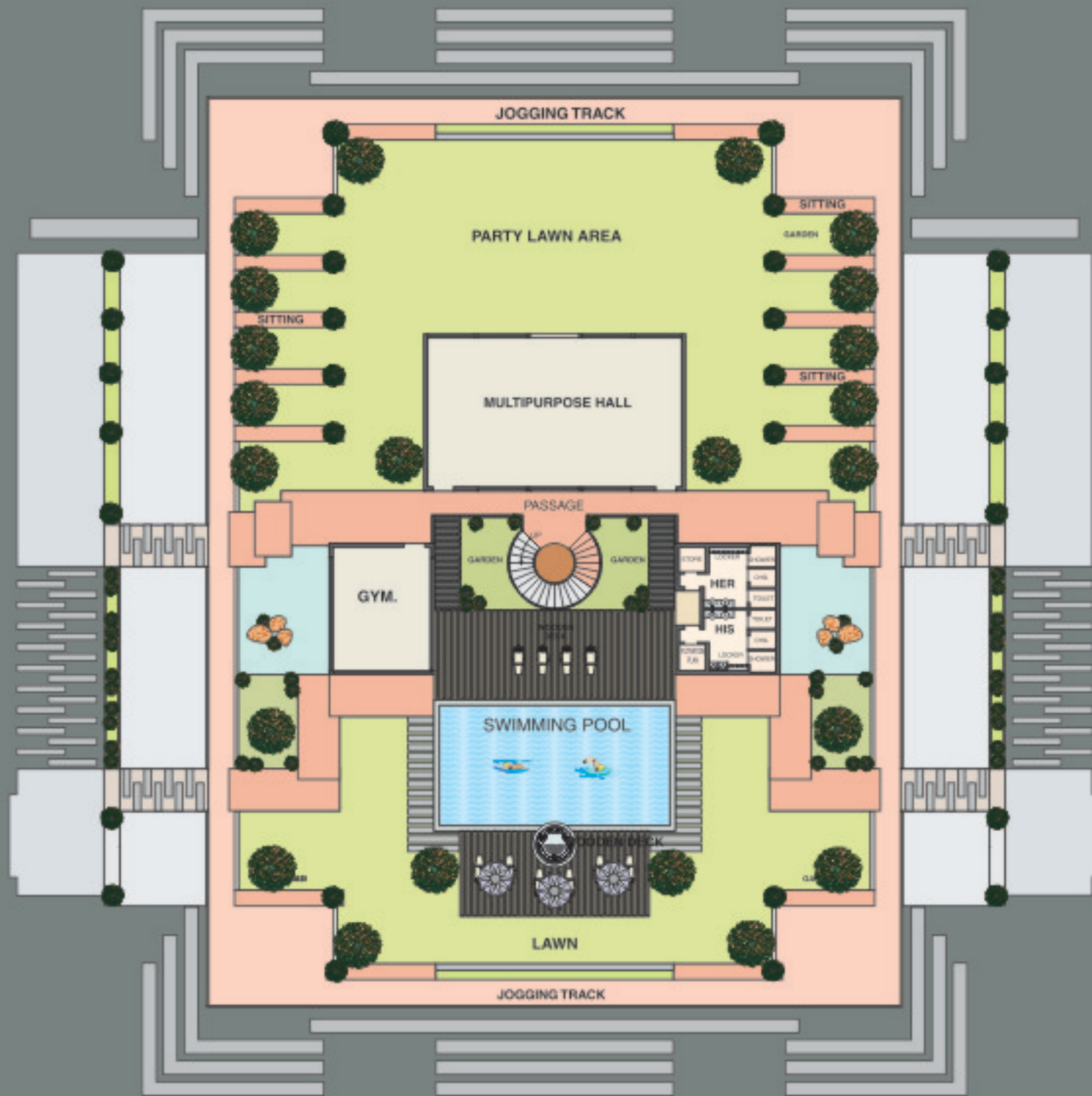


પગ મૂકતાં જ પોતાપણું લાગે
સ્પર્શ માત્રથી પોતાપણું લાગે
ખુશબુ એવી કે પોતાપણું લાગે
પહેલી નજરમાં જ પોતાપણું લાગે

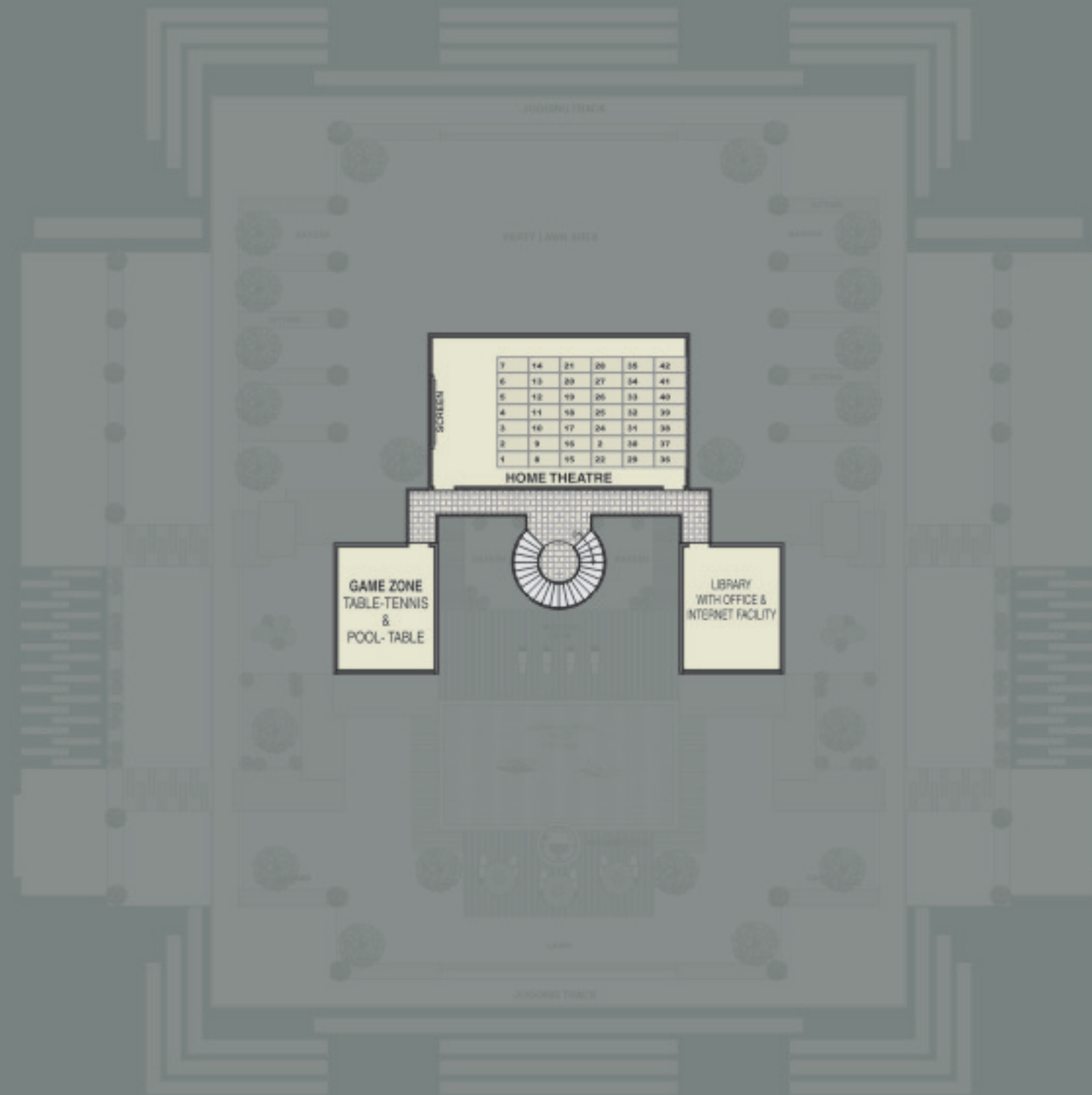
નિરાંત એવી કે ઘર પોતાનું લાગે
ટરેક દિશાએથી ઘર પોતાનું લાગે
રચના એવી સુંદર કે ઘર પોતાનું લાગે
મનમોહક એવું ઘર પોતાનું લાગે

ડીઝાઇનડ કમ્પાઉન્ડ વોલ તથા લવ્લ્ય પ્રવેશ દ્વારસીકયોરીટી પર્પઝ એન્ડ ગુડ લુકીંગ
સીકયોરીટી કેબીન તથા ઇન્ટરકોમજ્યાં સુરક્ષા ત્યાં સલામતી

એક સંપૂર્ણ ઘરની પ્રતિફૂતિ



GROUND FLOOR



FIRST FLOOR

CLUB HOUSE





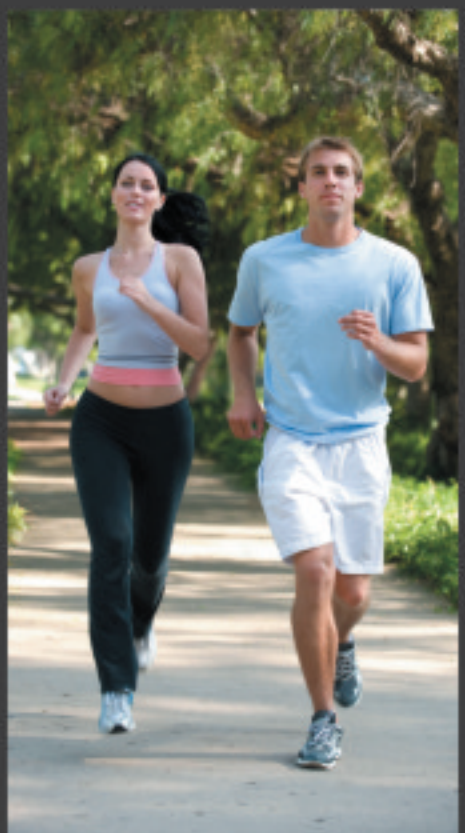
शरीर सोफ्ट भाटे
जिम्नेशियम



शरीरना स्नायुओने सुब्रढ बनायो



જોગીંગ ટ્રેક
મોઢું બંધ અને ધગ ચલાવો
સ્ફૂર્તિ રાખો અને ગતિ વધારો

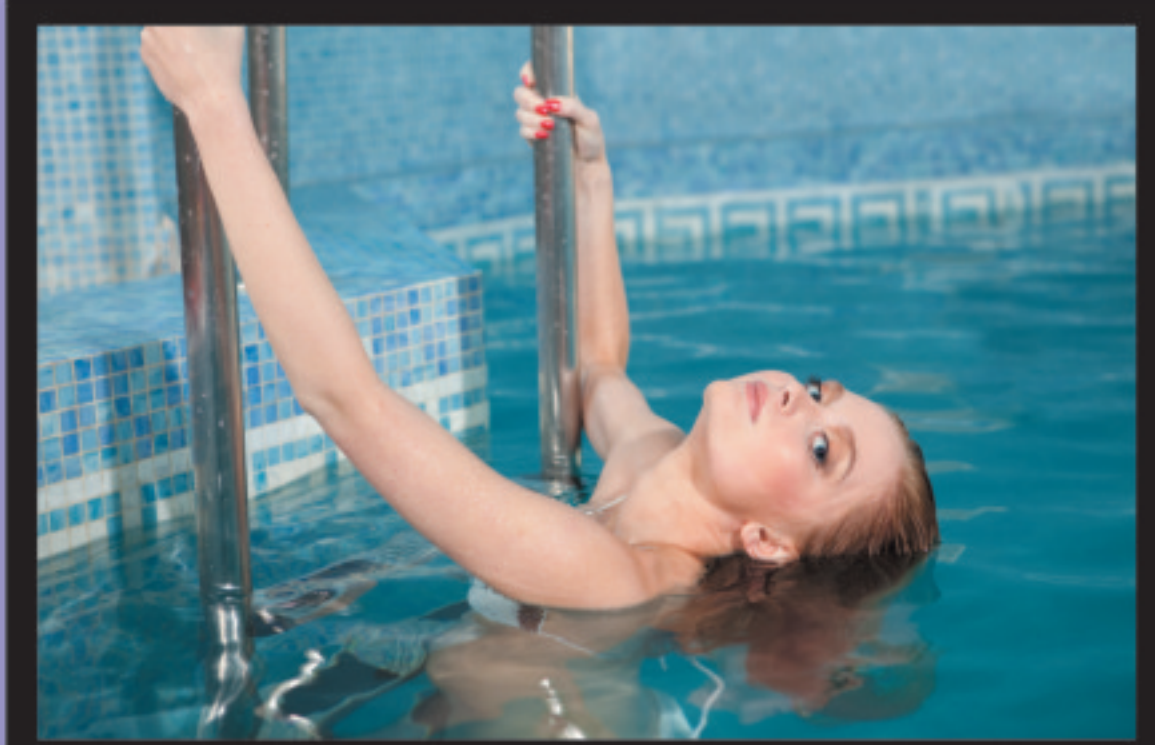


સીનિયર સીટીઝન



લેન્ડસ્કેપીંગ ગાર્ડન
બાળકોના કિલ કિલાટ માટે
યોજનાબદ્ધ મનભાવન ટ્રીનરી





પૂલ ટેબલ
સ્ટીક દ્વારા લાગતો સ્ટ્રોક

જાકુઝી
ત્વચા નિરોગી રાખે
તનમાં તાજગી લાગે

લાયબ્રેરી
જ્ઞાન અને વિચારોને પોસતું
પુસ્તકાલય

સ્વીમીંગ પૂલ
મીન બની ને તરતા જાઓ
ઈમ્પ્રેસ કરવા ડાઈવ લગાઓ



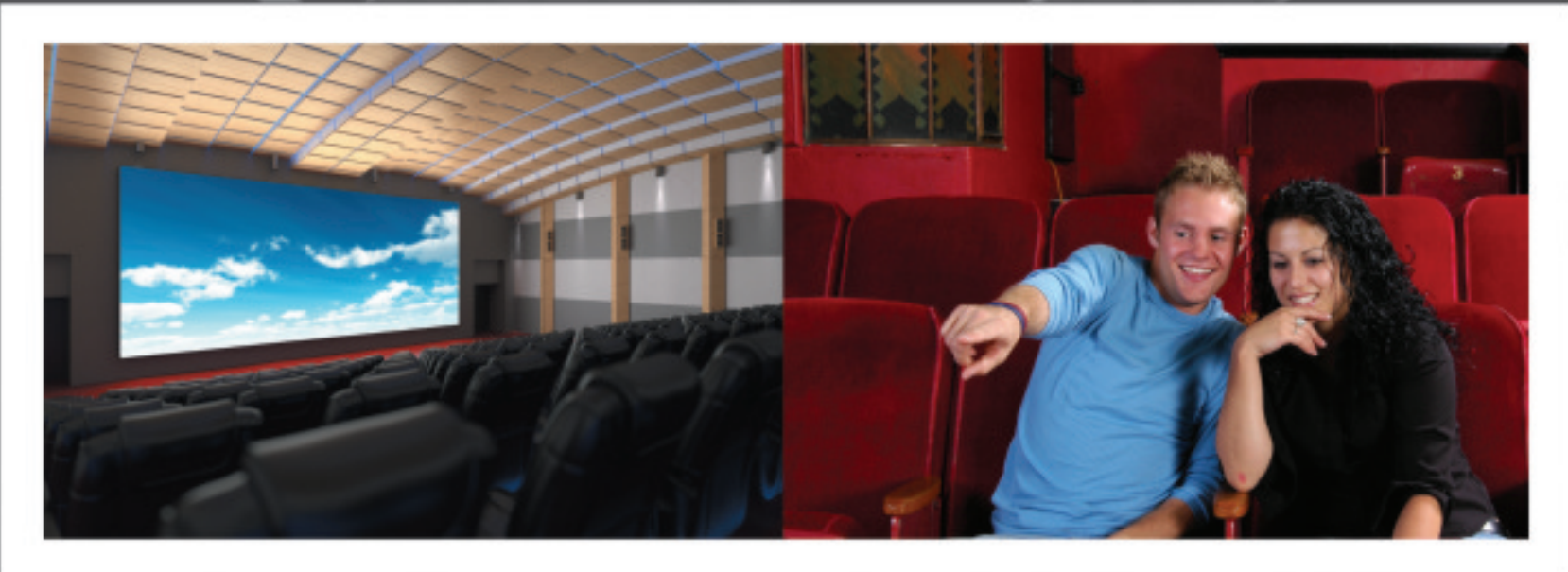
કરતુરી
Aviary







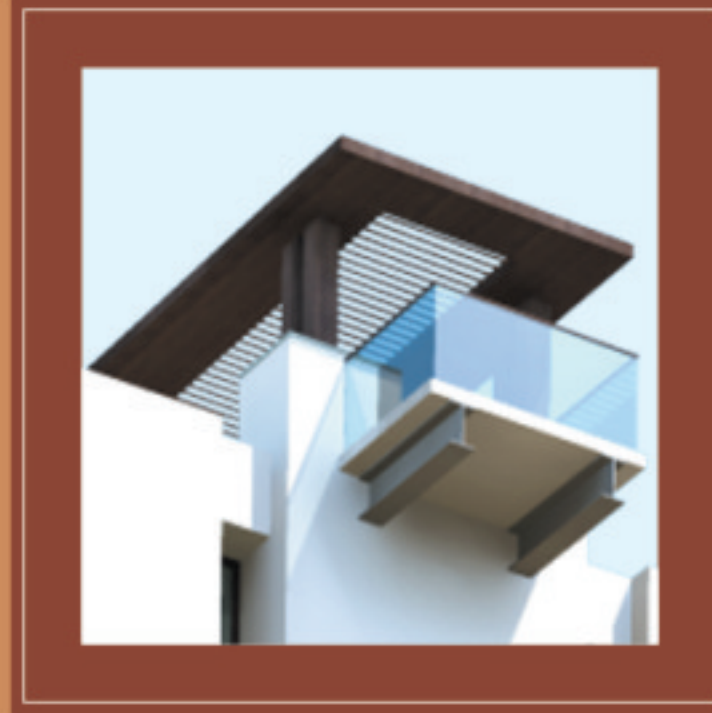
સીલ્વર સ્ક્રીનની પણ એક દુનિયા છે
પારિવારીક આનંદની એક સુંદર જગ્યા છે.



પારિવારીક મનોરંજન માટે સિનેમા

‘કસ્તુરી એવીઅરી’ માં
આનંદ-પ્રમોદ અને મનોરંજનને પણ પુરુ પ્રાધાન્ય આપવામાં આવ્યું છે.

અહીં નાનું પણ મજેદાર સીને ગૃહ (થીએટર) ઉપલબ્ધ છે.
અલ્ટ્રા ડીજીટલ ફોરટ્રેક સ્ટીરીયો ફોનિક સાઉન્ડ સીસ્ટમ સાથે
આરામદાયક સીટ આ થિએટરની વિશેષતા છે.



કસ્તુરી એવીઝરી... એક સંપૂર્ણ ઘર ની પ્રતિકૃતિ





ખેલ છે તો નિયમ પણ છે, ખેલાડી છે તો ખેલદિલી પણ છે...

કસ્તુરી
Aviary



શારીરિક તેમજ માનસીક પરિશ્રમને આધારે,
નિયમોને આધિન થતી સ્પર્ધાત્મક પ્રક્રિયા એટલે રમત,
જે આપે છે આનંદ, ઉત્તેજના, આધિપત્યતા અને ખેલદિલી.

આજના સ્પર્ધાત્મક યુગમાં રમત-ગમતની
આવશ્યકતાને ધ્યાનમાં લઈ
'કસ્તુરી એવીઅરી'માં ઉપલબ્ધ છે
આઉટ ડોર વિશાળ પ્લે ગ્રાઉન્ડસ.

ટેનીસ તેમજ વોલીબોલ જેવી રમતો માટે
વિશેષ આયોજન થયેલ છે.









TYPICAL FLOOR PLAN

करतुरी
Aviary





TYPICAL FLOOR PLAN



कर्तुरी
Aviary



મલ્ટીપર્પઝ હોલ / પાર્ટી પ્લોટ
સીમ્પોઝીયમ, વકતૃત્વ તથા ગેટ-ટુ ગેઘર સ્પોટ





करतुरी
Awaraj



કસ્તુરી
Aviary

જેને વસ્તુની સમજ છે,
જેને પસંદગીનો ખ્યાલ છે,
જેની પારખી નજર છે,
જેને ગુણવત્તાનું જ્ઞાન છે,
જે સમયની મર્યાદાને સમજે છે
તે
આપછો
કારણ કે અહીં છે.....

ALL IS WELL



LOCATION PLAN







मीत बिल्डर्स
 प्रसंग होल, १५० फुट ईंग रोड,
 चिखलेजानी जाधुमा, कालापड रोड,
 राजकोट झील : २५ ८८ ४१५ / २५ ८८ ७९०

- आर्किटेक्ट : **ईम्पर गेही**
- स्ट्रक्चरल એનજીનીયર : **अम्बियन लोढीया**
- लींगल એડવાઈઝર : **જી.પી. મહેતા / એચ.જી.મહેતા**
 ફોન : ૨૩૬૬૭૮૮

નોંધ :

- મિલકતી પત્રના સહી કે-સર્કલ પાસેના કોલેક્ટર કચેરીમાં કરવાની જરૂર પડેલી છે. ● સુવિધાઓ અને વિનિયમના માં સેલેક્શન પછાતનો વચગાળો કે સમગ્રો ફોલો કરવાનો હોય ફોલો કરવો જોઈએ. ● જે સર્વે પી. પી. હયાત નવું સુવિધાઓ છે.
- કો-પોસ્ટલ ડ્રાઇવ ના સેલેક્શન સુવિધાઓ પાસેનાથી હોલ કરવાની હોય. ● યાત્રા સુવિધાઓ અને સર્વે પી. પી. હયાત નવું સુવિધાઓ હોય. ● સર્વે પી. પી. હયાત નવું સુવિધાઓ હોય. ● સેલેક્શન માટે સર્વે પી. પી. હયાત નવું સુવિધાઓ હોય. ● સર્વે પી. પી. હયાત નવું સુવિધાઓ હોય.
- કમ્પ્લેટ કરવાની સુવિધા હોય ફોલો કરવો જોઈએ. ● કો-પોસ્ટલ ડ્રાઇવ સુવિધા પોસ્ટ પોસ્ટ કે-સર્કલ પાસેનાથી કરવાની જરૂર પડેલી છે. ● સર્વે પી. પી. હયાત નવું સુવિધાઓ હોય. ● સર્વે પી. પી. હયાત નવું સુવિધાઓ હોય.

વિસ્તૃત વિહંગની વિશાળતામાં ' મન' પક્ષી થઈ ને ઉડતું

સ્થિર થવાને આકુળ વ્યાકુળ કયાંય નથી સરનામું

સુંદર ઘરનું સરનામું લઈ

કસ્તુરી એવીઅરી આપની પ્રતિક્ષામાં છે...



કલ્પનાઓને વાસ્તવિકતામાં પરિવર્તિત કરવાનો સંકેત.



આંખોમાં આંજેલાં સ્વપ્નોને
તંદ્રામાં નિરખેલાં ટોડલાંને
જેને મારું કહીશકું તેવા ઘર ને
સ્પર્શ કરવા મન વિહ્વળે...



નારી મનની નિર્મળ કલ્પનાને સાકાર કરવા પ્રસ્તુત છે... કસ્તુરી એવીઅરી

કસ્તુરી
Aviary

જે અવિરત છે તે જીવન છે, જે વિકાસશીલ છે તે પ્રગતિ છે

વિશેષ કરીને છેલ્લા દસકામાં રાજકોટ શહેરના વિકાસે હરણકાળ ભરી છે શૈક્ષણિક, ઔદ્યોગિક, સામાજિક તથા આર્થિક ક્ષેત્રે જાણી પોતાનું કલેવર બદલ્યું હોય

આ વિકાસ પ્રક્રિયામાં સમાવિષ્ટ અનેક આચામો સાથે આવશ્યક એવી અગત્યની બાબત છે, રેસિડેન્સિયલ એરેન્જમેન્ટ.

આર્થિક સાનુકૂળતા અનુસાર કેવલપ થતા ભવનોમાં 'મીત બિલ્ડર્સ' રાહ અખત્યાર કર્યો છે.

જેમાં લોકેશન જે પ્રાયમરી આવશ્યકતાના દાયરામાં હોય, પરિવારને સાનુકૂળ આર્કિટેક્ચરલ ડીઝાઇન હોય સવિશેષ સુવિધાહોય અને શાંત એવું પારિવારિક વાતાવરણ હોય.

આવા વધુ એક પ્રોજેક્ટ સાથે પ્રસ્તુત છે કસ્તુરી એવીઅરી, એવાં પરિવાર માટે જેઓ કંઈક વિશેષ ઇચ્છે છે.

આવાસિય વાતાવરણના કેન્દ્રમાં ઘબકતાં માનવજીવનના દાયરામાં

માનવી સ્વભાવગત સામાજિક તથા કુટુંબવત્સલ છે. પરિવારની સુખાકારી, તેની પ્રાથમિક આવશ્યકતાઓ, સામાજિક વિકાસ, શૈક્ષણિક અભ્યાસ તથા ઘબકતાં જનજીવન વચ્ચે માનવીને રહેવું ગમે છે.

'કસ્તુરી એવીઅરી' આવા જ શાંત તથા રેસિડેન્સિયલ પ્રાઇમ કેવલપમેન્ટ એરિયામાં કાલાવડ રોડ ટચ રોડ તથા ૧૫૦ ફુટ રીંગ રોડને જોડતા લીંક વિસ્તારમાં નિર્માણાધિન છે.

સ્કૂલ્સ, કોલેજ્સ, હોસ્પિટલ્સ તથા માર્કેટ વ્યવસ્થાના દાયરામાં જાણી અનેરી જીવનશૈલીને પ્રસ્થાપિત કરવા નિમંત્રણ આપી રહ્યું હોય

અહીં સહપરિવાર આપનું સ્વાગત છે.



ઈભારતની ભવ્યતા એટલે... 'કસ્તુરી'
સર્વે દિશાએ જોવા મળે..... 'કસ્તુરી'
પરિવારોનું માનીતું નામ..... 'કસ્તુરી'
મીત બિલ્ડર્સ એટલે જ..... 'કસ્તુરી'

કસ્તુરીની મોહક સુંગઘ દ્વારા માધુર્યમય પારિવારિક જીવનની આધુનિક જીવનશૈલી ને સુવાસમય જનાવનાર મીત બિલ્ડર્સે આવાસિય નિર્માણ ક્ષેત્રે બે જોડ વિશ્વસનિયતા પ્રસ્થાપિત કરી છે.

ભવન નિર્માણ ક્ષેત્રે વર્ષોના અનુભવ થકી બંગલોઝ, લો-રાઈઝ, હાઈરાઈઝ જેવાં અનેક પ્રોજેક્ટો સફળતા પૂર્વક પરિપૂર્ણ કરી 'કસ્તુરી'ના નામ થકી મીત બિલ્ડર્સ એક વિશેષ પહેચાન તથા પ્રતિષ્ઠા સંપાદિત કરી શક્યા છે.

'મીત બિલ્ડર્સ' ના આગામી પ્રોજેક્ટ તરીકે 'કસ્તુરી એવિઅરી' ને પ્રસ્તુત કરવા તથા વિશેષ સુવિધા માહિતી પ્રદાન કરવા અનુક્રમે મુદ્રિત છે.





North



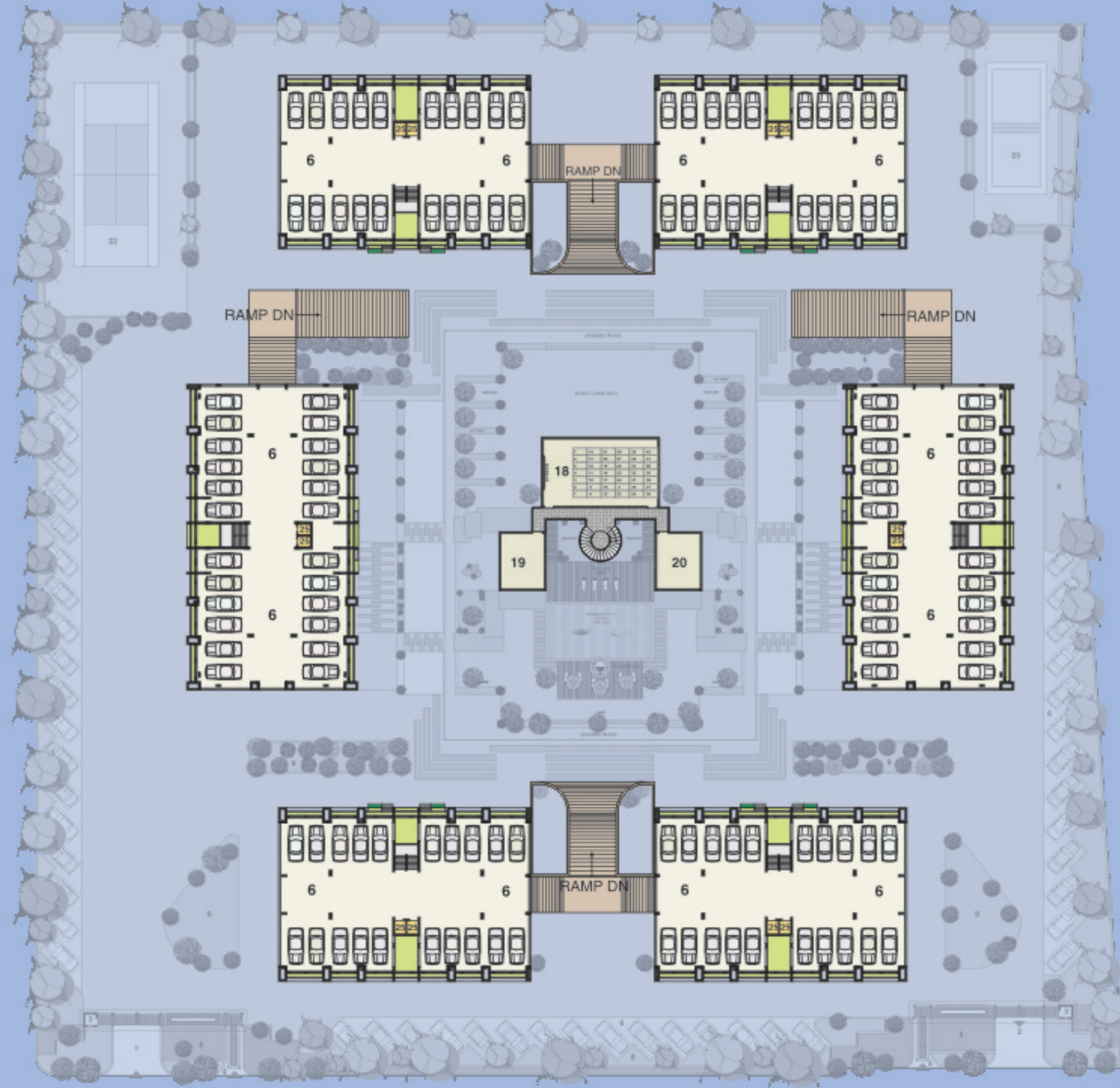
GROUND FLOOR

- 1 MAIN ENTRANCE
- 2 EXIT
- 3 WATCHMAN CABIN
- 4 PEDESTAL ENTRY
- 5 WATER BODY
- 6 PARKING
- 7 PARTY LAWN AREA
- 8 LAWN
- 9 GARDEN
- 10 MULTIPURPOSE HALL
- 11 GYMNASIUM
- 12 LADIES CHANGE ROOM
- 13 GENTS CHANGE ROOM
- 14 MAINTENANCE STORE
- 15 FILTRATION PLANT
- 16 SWIMMING POOL - JACUZZI
- 17 WOODEN DECK
- 18 MINI THEATER (1ST FLOOR)
- 19 GAME ZONE (TABLE - TENNIS & POOL - TABLE) (1ST FLOOR)
- 20 LIBRARY WITH OFFICE & INTERNET FACILITY (1ST FLOOR)
- 21 JOGGING TRACK
- 22 TENNIS COURT
- 23 VOLLEYBALL COURT
- 24 ENTRANCE FOYER
- 25 HIGH SPEED AUTOMATIC LIFT
- 26 LILY POND



12 mt. WIDE T.P. ROAD

18 mt. WIDE T.P. ROAD



PARKING

એક આધુનિક કોન્સેપ્ટ સાથે
ફર્સ્ટ ફ્લોર પર કાર પાર્કિંગ ની સુવિધા

'કસ્તુરી એવીઅરી' માં એક નવાજ
કોન્સેપ્ટ સાથે ફર્સ્ટ ફ્લોર પર
રાઈઝ એન્ડ સ્ટોપ પદ્ધતિ દ્વારા
અત્યંત સરળતાથી
કારનું ફર્સ્ટ ફ્લોર પર પાર્કિંગ થઈ શકે
તેવી સુવિધા કરવામાં આવી છે જેના થકી
પાર્કિંગ એ સમસ્યા નહિં પણ સુવિધામાં પરિણમશે.

